

Beh L'ubel'ou 4.9.2022



Usporiadateľ: Obec Ľubelňa

Organizačný výbor: Obec Ľubelňa, Rozbeháme Liptovský Mikuláš

Miesto konania: Futbalové ihrisko Ľubelňa

Deň konania: 4.9.2022

Registrácia: Futbalové ihrisko Ľubelňa od 15:15 hod.

- deti a žiaci: Od 15:15hod.

- hlavné kategórie - Od 15:30 do 16:15hod.

Uprednostňujte online registráciu v čase od 25.7.2022 do 25.8.2022 z pohodlia domova za zvýhodnenú cenu. Online registráciu nájdete na stránke [Beh Ľubelňou » casomierapt.com](http://Beh.Lubelou.com)

Vekové kategórie, dĺžka tratí a časy štartov

Dievčatá a chlapci : do 10 rokov - 100 m – 16:00

Žiačky od 11 rokov do 17 rokov - 800 m - 16:10

Žiaci od 11 rokov do 17 rokov - 800 m - 16:20

HLAVNÉ KATEGÓRIE: hromadný štart o 16:30

Ženy od 18 do 34 rokov - 5000 m

Ženy od 35 rokov do 49 rokov - 5000 m

Ženy nad 50 rokov - 5000 m

Ženy od 18 a viac – 10000m

Muži od 18 do 39 rokov - 5000 m

Muži od 40 rokov do 49 rokov - 5000 m

Muži od 50 rokov do 59 rokov - 5000 m

Muži nad 60 rokov - 5000 m

Muži od 18 a viac - 10000m

Trať bude riadne označená.

Povrch a popis trate detskej a žiackej: asfalt – spevnené plochy 100%

Povrch a popis hlavnej trate: asfalt - spevnené plochy 50%, poľná cesta - nespevnené plochy 50%.

Štartovné :

Muži, ženy: 10 Eur

Deti, žiaci: 5 Eur

Pri online registrácii v čase od 25.7.2022 do 25.8.2022 cena 8 Eur.

Platí sa na mieste v deň preteku pri prezentácii.

Parkovanie: Bezplatné parkovanie sa nachádza v blízkosti štartu.

Miesto a čas štartu: Priestranstvo futbalového ihriska v Ľubeli – pri Šport bare. Štart hlavnej kategórie je hromadný.

Meranie: ČasomieraPT pomocou čipov a fotobunky. Kategória deti a žiaci a sa čas nemeria.

Občerstvenie: Organizátor zabezpečí hlavné občerstvenie v priestore štartu/cieľa.

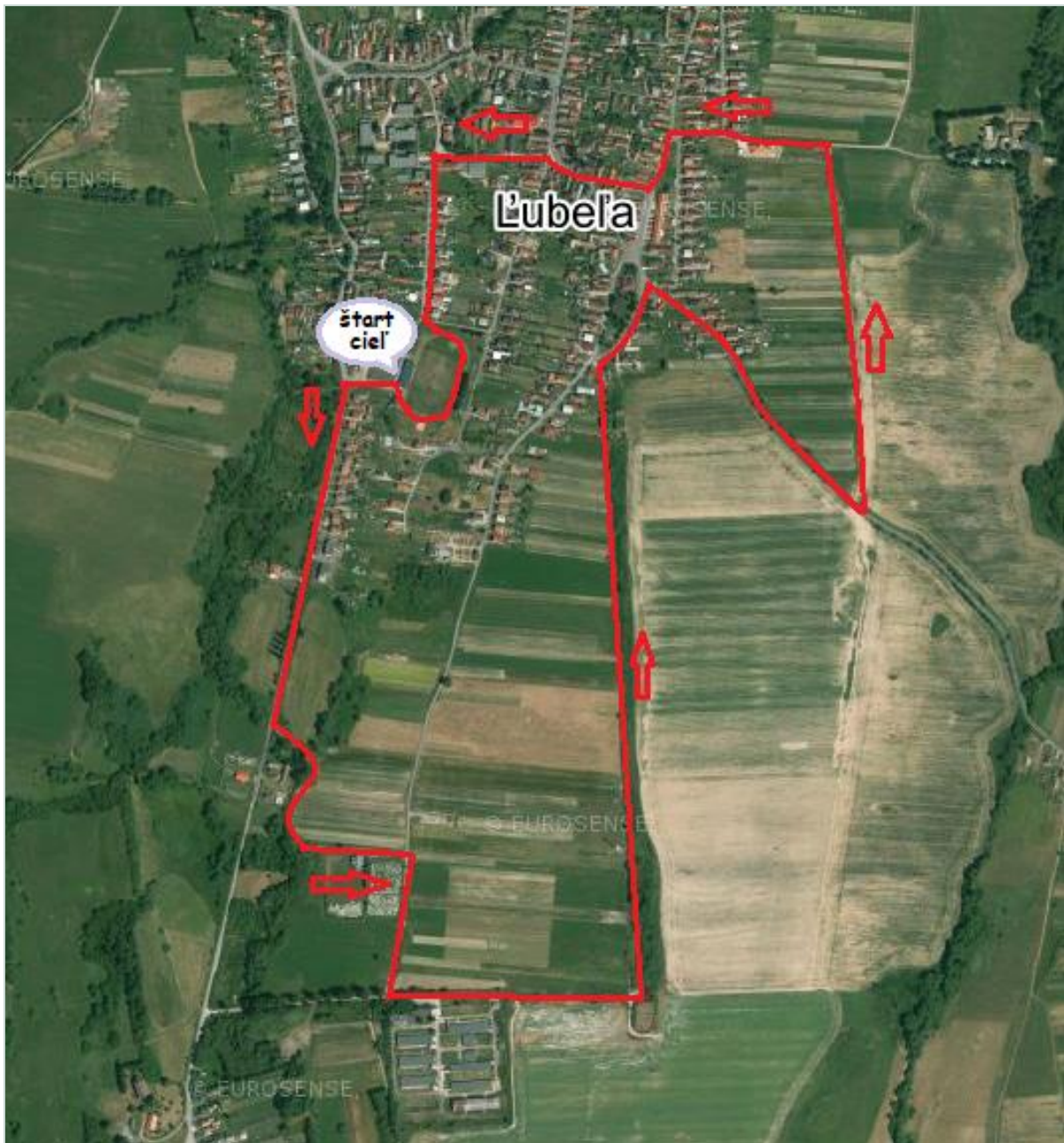
Vyhlásenie výsledkov: Priebežne od najmladších kategórii od 17:50.

Ceny: Prví traja v kategóriách deti a žiaci budú odmenení diplomom a vecnou cenou od partnerov podujatia. V hl.kategóriách pohárom a vecnou cenou. Všetci účastníci vo všetkých kategóriách dostanú účastnícku medailu.

Upozornenie: Štartuje sa na vlastnú zodpovednosť, bežci sa riadia pokynmi usporiadateľov a organizačného výboru.

Protesty: Protesty je možné podať usporiadateľovi v zmysle smerníc počas pretekov, najneskôr do 10 min. po ukončení preteku.

Mapa hlavnej trate: 5km
Mapa hlavnej trate: 10km (beží sa 2x 5km trať)



Organizátor podujatia informuje všetkých pretekárov a širokú verejnosť, že počas športového podujatia plánuje vyhotovovať fotografie a zvukovo-obrazové záznamy, ktoré budú slúžiť na spravodajské, propagačné a dokumentačné účely a budú zverejňované na verejne dostupných miestach a webových stránkach. Prihlásením na preteky prostredníctvom online registrácie, alebo priamo na mieste dáva účastník súhlas a je si vedomý/á, že obec Ľubel'a bude spracúvať poskytnuté osobné údaje za účelom registrácie a následného vyhodnotenia výsledkov pretekov a s tým súvisiace organizačné zabezpečenie daných pretekov. Každý prihlásený účastník si je vedomý/á svojich práv v zmysle čl. 13 – 21 Nariadenia Európskeho parlamentu a rady (EÚ) 2016/679 (ďalej len „GDPR“) a samotným prihlásením potvrdzuje, že mu/jej boli poskytnuté všetky informácie o právach a podmienkach spracúvania svojich osobných údajov podľa čl.13 GDPR.