



## Propozície k dobročinnnej akcii Vrátme behom nádej

**Hlavný organizátor:** Marcelka Vrábellová

**Termín konania:** 8.9. 2018

**Miesto:** Rožňava – Futbalový štadión (Štítnická 2040/62)

BENEFIČNÝ BEH je organizovaný pre Martinka Kupca z Veľkého Zálužia, ktorý má smrteľné ochorenie so slabým imunitným systémom – Louise Barovej syndróm. Martinko už päť rokov vyhráva nad smrťou. Touto akciou chceme tohto malého bojovníka podporiť v boji a dať mu nádej.

### Program

14:00 Registrácia  
 15:00 Prednáška – Bojovník Martinko  
 15:30 Štart behu na 4km - dospelí  
 15:35 Štart behu na 800m - deti  
 16:30 Workout vystúpenie  
 17:00 Vyhodnotenie + tombola  
 17:30 Koncert (kapely: Niečo navyše a Odozva)

### Sprievodný program

- Základy prvej pomoci s dobrovoľníkmi Červeného kríža
- Meranie krvného tlaku, BMI, masáže (od študentov Strednej zdravotníckej školy)

### Registrácia

Iba osobne na mieste konania akcie v sobotu 8.9. 2018 od 14:00. Možnosť zakúpiť tombolové lístky.

### Kategórie:

Ženy a dievčatá nad 16 r. – 4km

Muži a chlapci nad 16 r. – 4km

Deti do 15 r. – 800m

### Štartovné 3 € + dobrovoľný príspevok

Vyzbieraná suma bude po behu odovzdaná rodine Kupcovej na liečbu malého chlapca.

Štartovné zahŕňa štartové číslo, odznačik, občerstvenie: voda a jablko. Deti čaká v cieľi sladká odmena.

## Meranie časov a výsledky

Organizátor časomieru nezabezpečuje. Časy budú odmerané iba prvým trom bežcom v kategórii.

Prví traja v kategórii muži a ženy na trase 4km a prvé tri deti na trase 800m dostanú medaile a diplomy. Výsledky budú vyhlásené o 17:00 po skončení workout vystúpenia. Bude vyhlásená aj vyzbieraná suma. Beháme pre Martinka ☺

Po vyhlásení bude zaujímavá tombola. Lístky do tomboly bude možné zakúpiť pri prezentácii.

## Kontakty

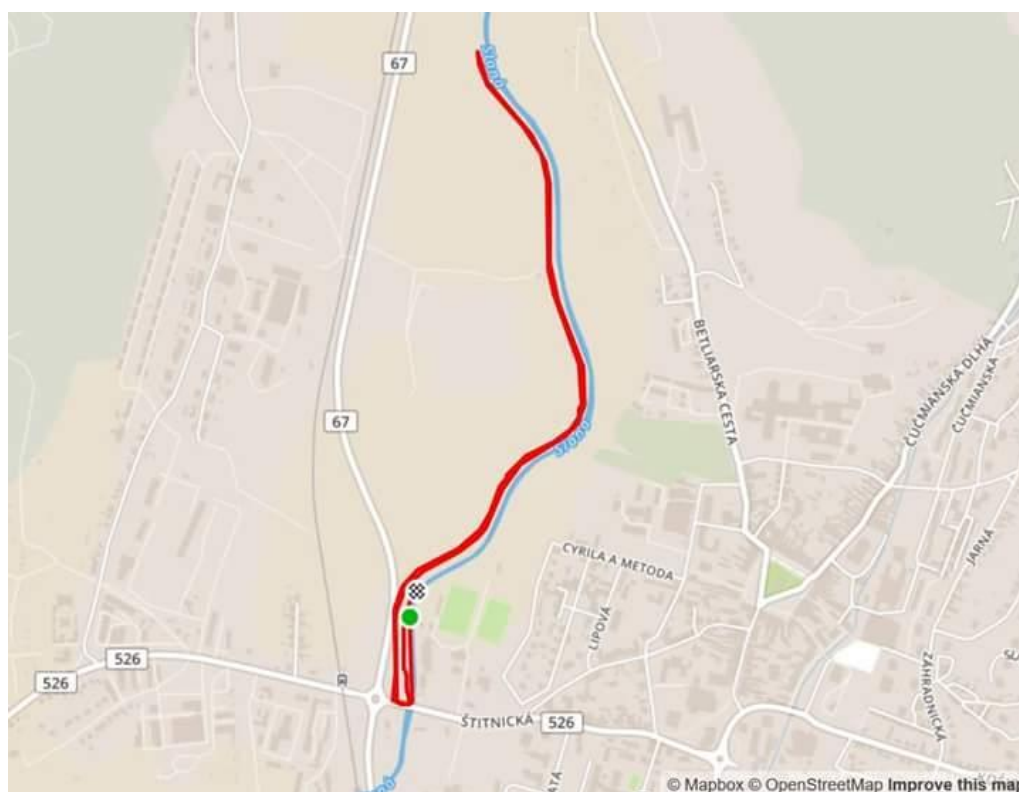
marcela.merci.vrabelova@gmail.com

Otázky môžete smerovať na facebookovú stránku udalosti:

<https://www.facebook.com/events/548720635524400/?ti=as>

## Trasa

- Dospelí – 4km – Od futbalového ihriska po hrádzi k mostu pri kruhovom objazde, potom popri rieke Slaná smerom na Betliar. Po 2km bude otočka a tou istou cestou naspäť. Povrch 99% poľná cesta, 1% asfalt. Cieľ v priestore štartu.
- Deti – 800m – Na futbalovom ihrisku.



Každý účastník štartuje na vlastnú zodpovednosť. Organizátor nepreberá zodpovednosť za škody na majetku alebo na zdraví súvisiace s cestou, pobytom a s účasťou pretekárov na podujatí.

Tešíme sa na Vašu účasť!